

RIDER DE LUZ E SOM

Avisos Importantes: Operação de Som e Luz

Montagem de Equipamentos

- Os profissionais de som e luz do teatro são **responsáveis apenas pela montagem dos equipamentos**.
- **Toda a mão de obra** referente à **montagem e operação** dos equipamentos contratados de fora será de **responsabilidade exclusiva** da empresa contratada.

Horário de Montagem e Desmontagem

- **Toda a montagem e desmontagem** dos equipamentos e cenários **deverá ocorrer dentro do período de locação do teatro**, que será **entre 8h e 22h**.
- **Não será admitida nenhuma exceção** a esse horário.

Contratação de Técnicos

- Caso seja necessário contratar **técnicos e equipamentos de som e luz de fora**, podemos **indicar profissionais habilitados e credenciados** pelo teatro.
- Se optar por trazer **técnicos externos**, eles **deverão ser previamente habilitados** pelo teatro e **aprovados pela responsável técnica** antes do evento.

Itens Não Fornecidos

- Não fornecemos **pilhas, gelatinas para luz** ou outros **acessórios**.

Proibição de Alterações nas Luzes

- **É extremamente proibido** alterar as **luzes das posições originais** nas varas do teatro.

Complementação de som e iluminação com Equipamentos Externos

- Caso seja necessário complementar **som e a iluminação com equipamentos externos**, a empresa contratada deverá:
 - Enviar **previamente uma lista detalhada** de todos os equipamentos que serão utilizados.
 - Informar o **nome e telefone da empresa fornecedora** e do **técnico responsável** pela operação.

Responsável Técnico(a):

Vanessa Cristina | 📞 (11) 98202-0730

Coordenador de Eventos:

Ronie Nascimento | 📞 (19) 99826-3943

RIDER DE LUZ



Varas teto do teatro

Vara 01	Vara 02
2 par 64	2 Par 64 (lateral)
3 Elipso	6 source
3 source	2 eclipse fora
	1 elipso(central)
Vara 03	
4 source	Vara 04
9 par led	6 mov led
6 mov led	1 elipso
2 elipso(central)	
Varas frontais	
	Vara 2
Vara 01	2 vara eclipse com 7
7 par 64	5 eclipse

RIDER DE SOM

01 MIXER ANALÓGICO YAMAHA 32X8

01 AMPLIFICADOR PARA PA

01 AMPLIFICADOR PARA AUXILIAR (RETORNO)

01 MULTCABO 48 VIAS

01 MICROFONE SEM FIO BASTÃO SENNHEIZER

2 MICROFONES AKG PARA PIANO

5 DIRECT BOX

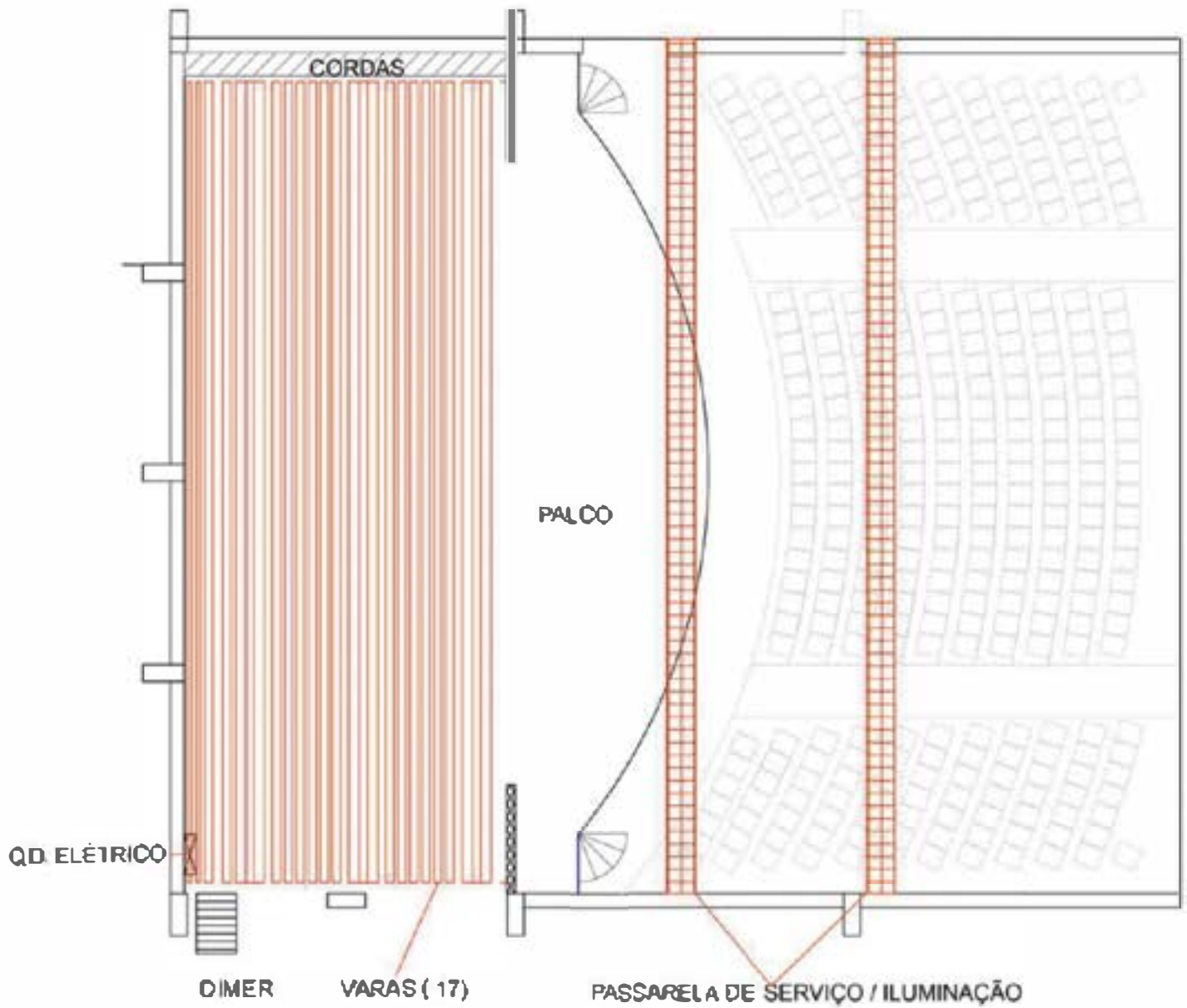
05 CABOS XLR

05 PEDESTAIS DE MICROFONE GIRAFÁ

01 PA BOSE LINE

02 MONITORES SIDE FEEL

VARAS CÊNICAS E DE ILUMINAÇÃO (17)





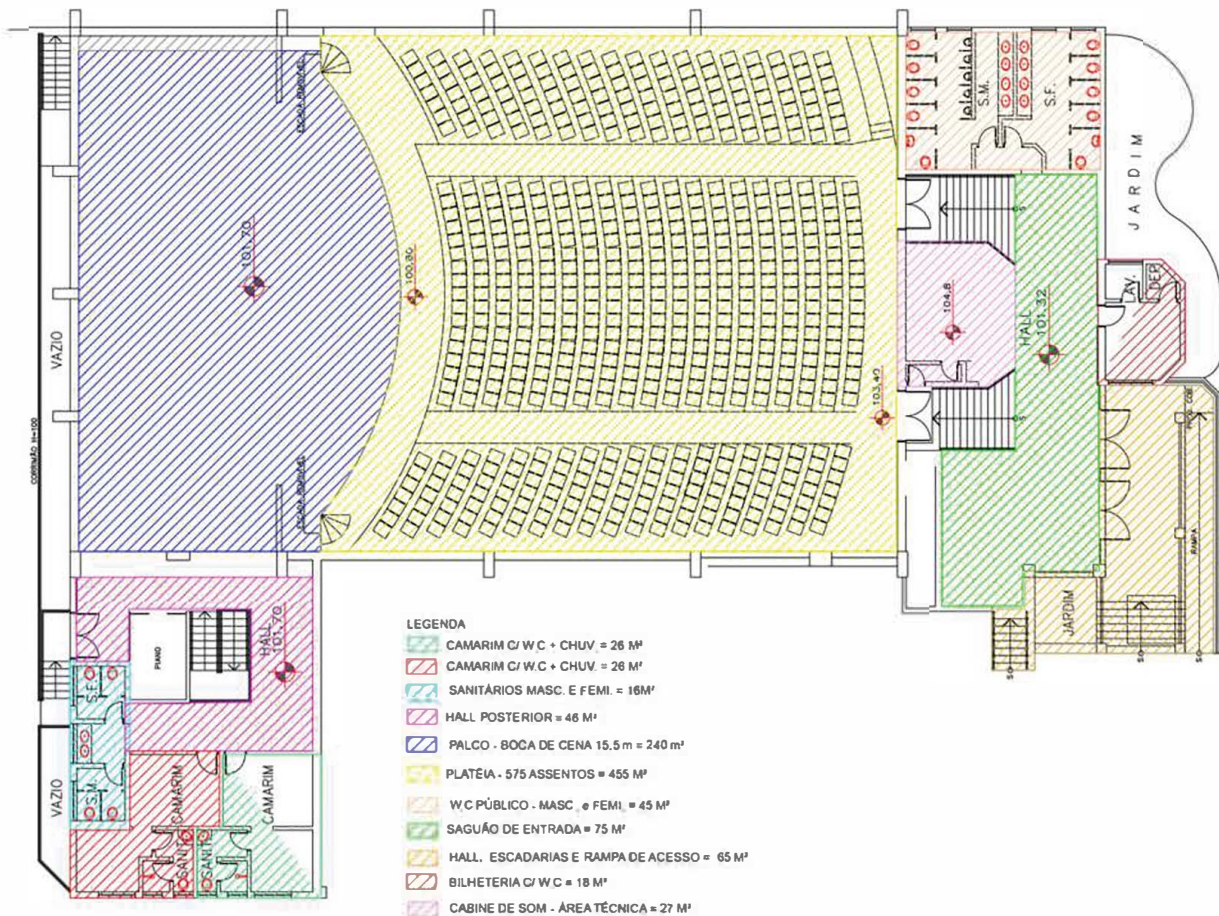
8m de altura

11m de profundidade

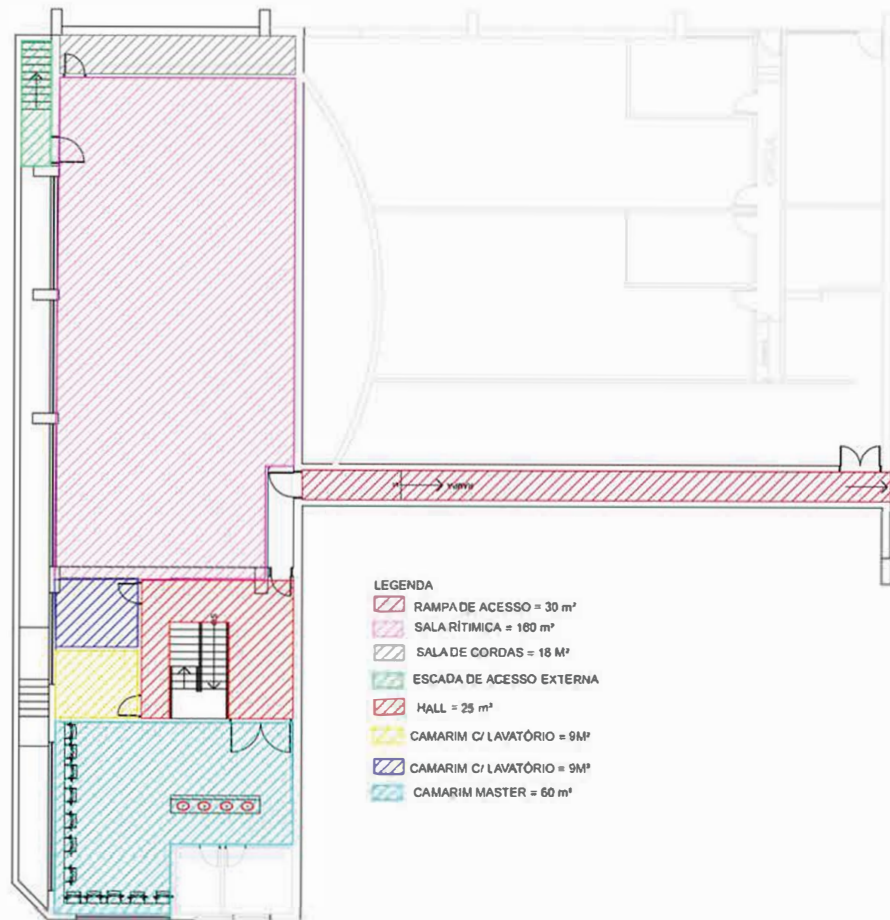
13m de largura



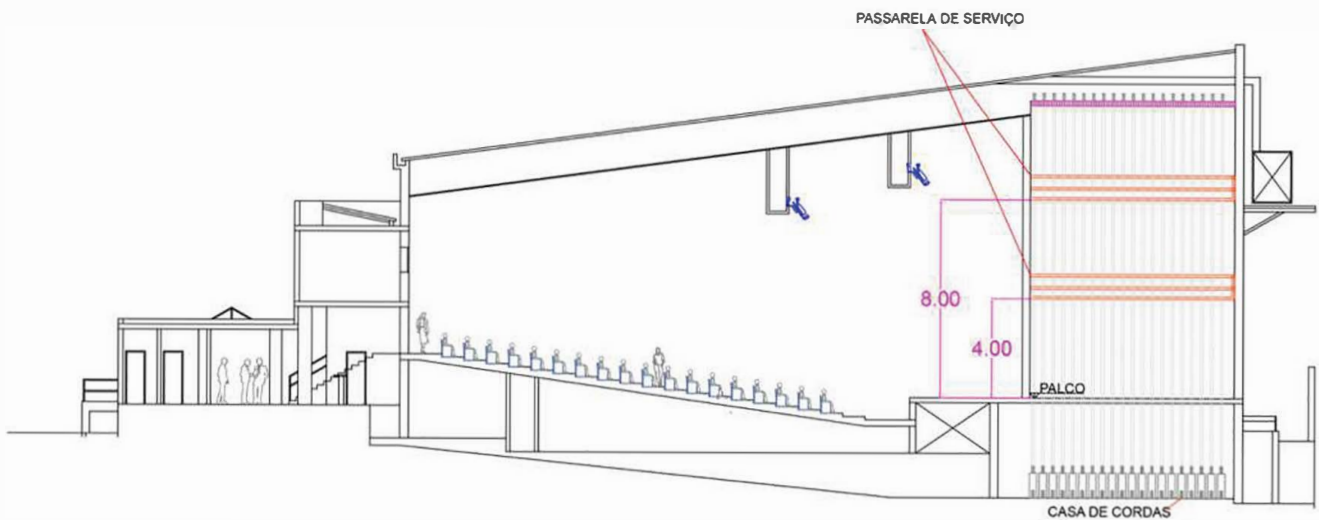
PAVILHAOSUPERIOR



PAVILHAO INFERIOR

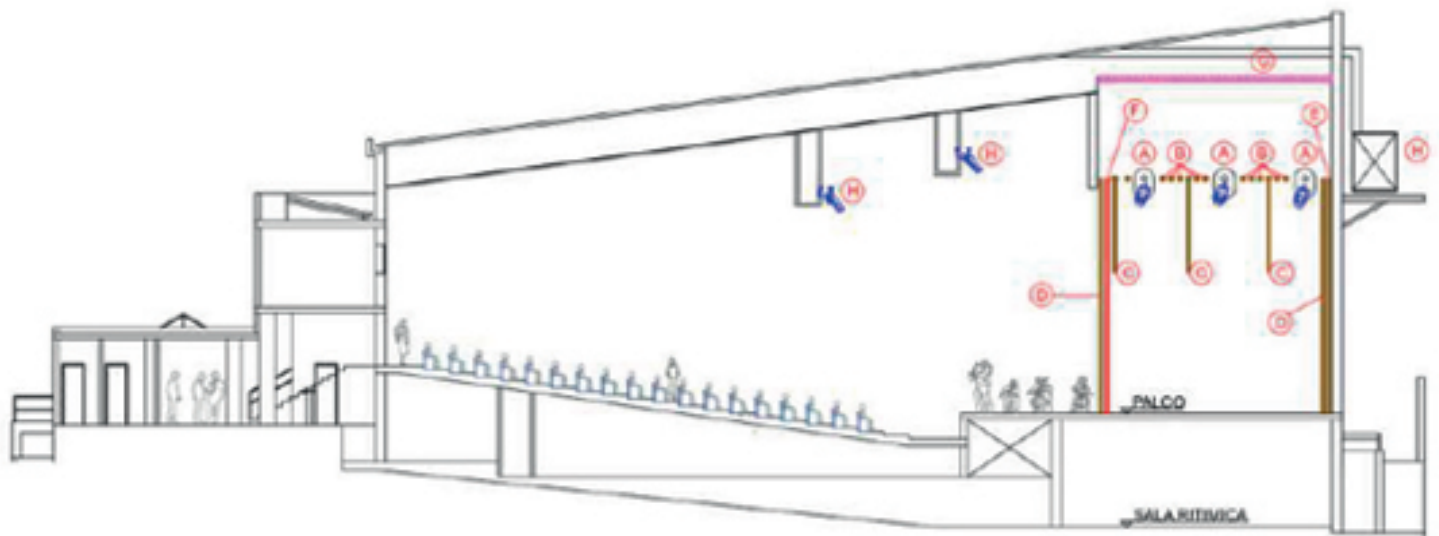


CORTE LATERAL A



CORTE BB

CORTE LATERAL B



LEGENDA

- (A) VARA DE ILUMINAÇÃO
- (B) VARA
- (C) BAMBOLINA
- (D) CICLORAMA
- (E) CORTINA PRETA
- (F) CORTINA VERMELHA
- (G) LASTRO METÁLICO
- (H) PASSARELA DE ILUMINAÇÃO

CORTE AA